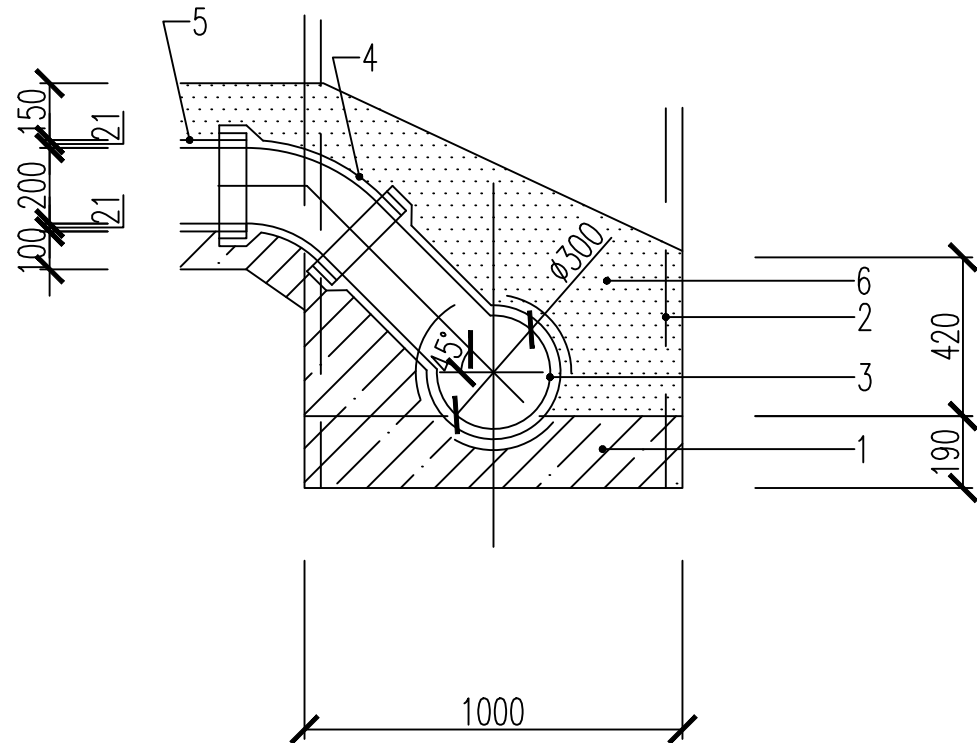
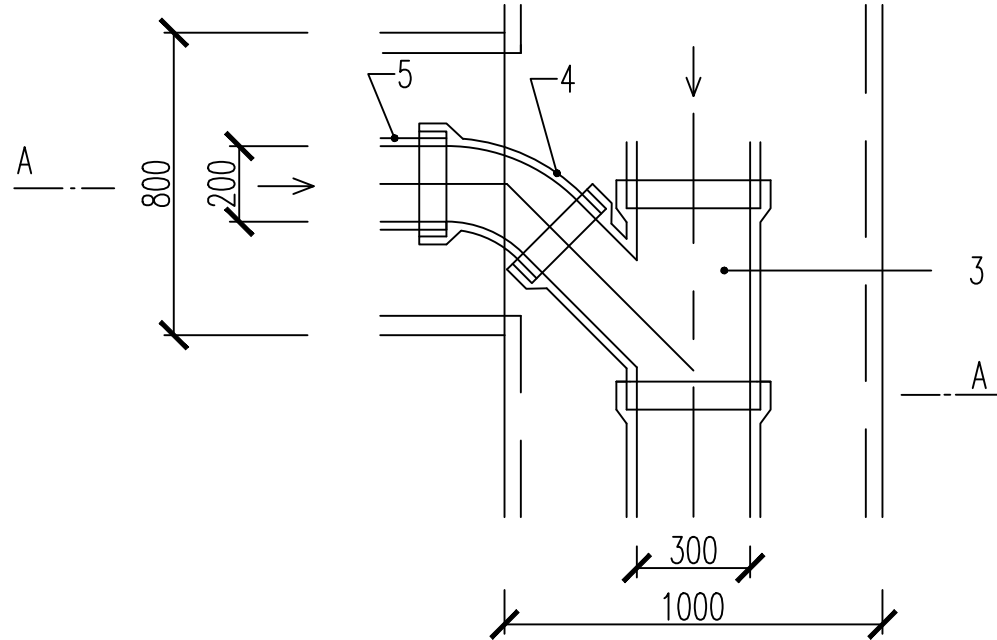


PŘEPOJENÍ NA STOKU DN 300 mm

ŘEZ A – A



PŮDORYS

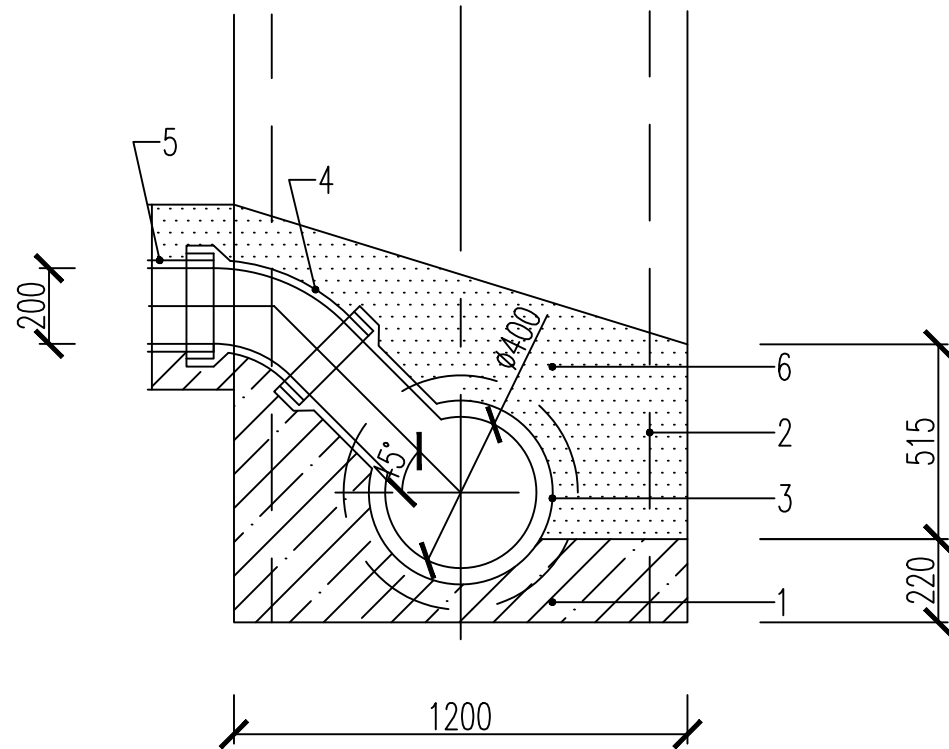


A

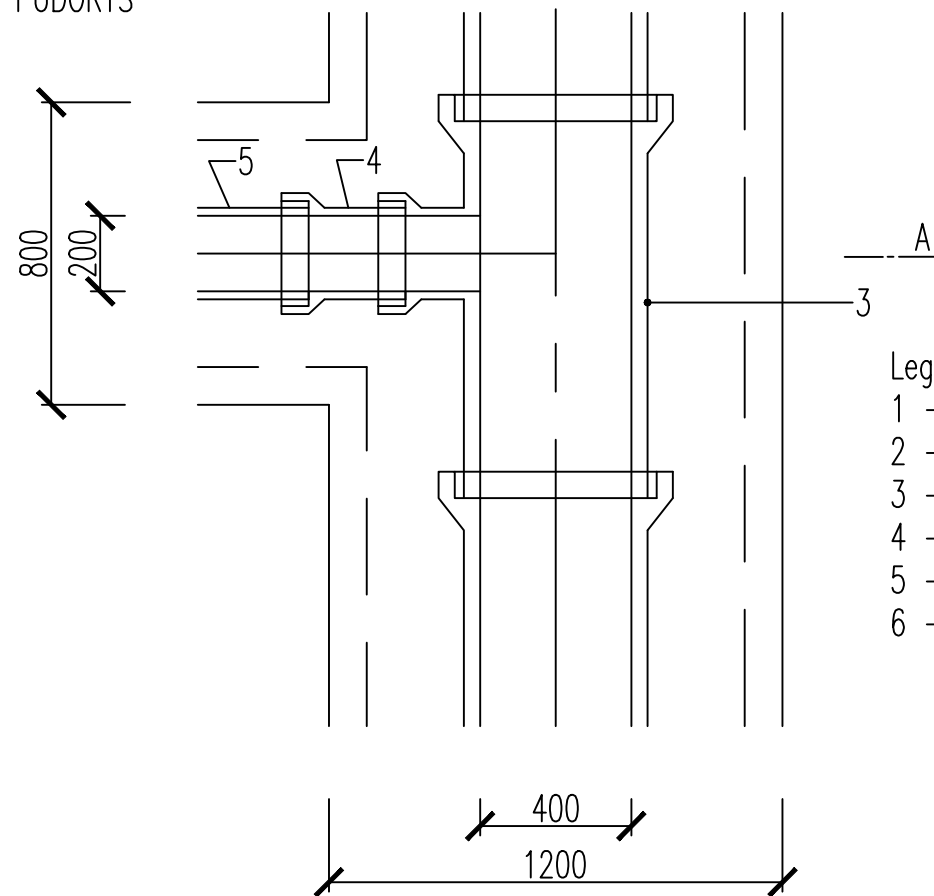
- Legenda:
- 1 – betonové sedlo
 - 2 – pažení zátěžné
 - 3 – kameninová odbočka DN 300/200
 - 4 – kameninové koleno DN 200 – 45°)
 - 5 – kameninová trouba DN 200
 - 6 – pískový obsyp potrubí

PŘEPOJENÍ NA STOKU DN 400 mm

ŘEZ A-A



PŮDORYS



Legenda:

- 1 – betonové sedlo
- 2 – pažení zátěžné
- 3 – kameninová odbočka DN 400/200
- 4 – kameninové koleno DN 200 – 45°
- 5 – kameninová trouba DN 200
- 6 – pískový obsyp potrubí

KANALIZAČNÍ PŘÍPOJKY

CELKEM BUDE PŘEPOJENO:

- 22 ks KANALIZAČNÍCH PŘÍPOJEK DN 200, V CELKOVÉ DÉLCE 88,0 m
- Z TOHO ZAÚSTĚNO
 - DO ŠACHTY 2 ks
 - DO STOKY DN 400 14 ks
 - DO STOKY DN 300 7 ks

ULIČNÍ VPUSTI

CELKEM BUDE PŘEPOJENO 6 ks ULIČNÍCH VPUSTÍ DN 150, V CELKOVÉ DÉLCE 24,0 m

- Z TOHO ZAÚSTĚNO
 - DO ŠACHTY 4 ks
 - DO STOKY DN 400 2 ks

Projektant	Vypracoval	Kontroloval	Projektant: VK PROJEKT, spol. s r.o. Teplého 2014, 530 02 Pardubice DIČ:CZ64826431 tel.:466 335 012 e-mail: vkprojekt@centrum.cz	
Ladislav Konvalina	Ladislav Konvalina			
Obec: Pardubice				
Investor: Vodovody a kanalizace Pardubice a.s.				
PARDUBICE, UL. JUDr. KRPATY - KANALIZACE A VODOVOD IO 01 KANALIZACE			Druh dokumentace	DOS, DPS
			Datum	11/2020
			Číslo zakázky	794-19
			Počet formátů	3A4
VZOROVÉ NAPOJENÍ PŘÍPOJEK			Měřítko: 1: 20	Číslo přílohy: D.1.06